

**АДМИНИСТРАЦИЯ ГОРОДСКОГО ПОСЕЛЕНИЯ
«ШИЛКИНСКОЕ»**

ПОСТАНОВЛЕНИЕ

«25» ноября 2022 года

№ 460

**Об утверждении схем границ прилегающих территорий в
границах городского поселения «Шилкинское» муниципального
района «Шилкинский район»**

В соответствии с Градостроительным кодексом Российской Федерации, Законом Забайкальского края от 07.07.2022 № 2087-33К «Об отдельных вопросах, регулируемых правилами благоустройства территории муниципального образования Забайкальского края», решением Совета депутатов городского поселения «Шилкинское» от 19.07.2022 № 54 «Об утверждении Правил благоустройства территории городского поселения «Шилкинское» муниципального района «Шилкинский район» Забайкальского края», на основании п. 22 ч. 1 ст. 8 Устава городского поселения «Шилкинское» постановлением администрации городского поселения «Шилкинское» от 07.11.2022 г. № 424 « О подготовке проектов схем границ прилегающих территорий в границах городского поселения «Шилкинское» муниципального района «Шилкинский район» Забайкальского края», **постановляет:**

1. Утвердить схемы границ прилегающих территорий согласно приложению.
2. Контроль за исполнением настоящего постановления возложить на заместителя руководителя администрации городского поселения «Шилкинское» С.А. Кошман.
3. Настоящее постановление обнародовать (опубликовать) на стенде и на официальном сайте www.шилкинское.рф в информационно-телекоммуникационной сети «Интернет».

Глава городского
поселения «Шилкинское»



С.Н.Сиволаев

Схема №62

Схема границ прилегающей территории к земельному участку, _____

расположенному по адресу: г. Шилка, ул. Балябина, д. 146 _____

1. Местоположение прилегающей территории (адресные ориентиры):

г. Шилка, ул. Балябина, д. 146 _____

2. Кадастровый номер объекта (при наличии), по отношению к которому устанавливается прилегающая территория 75:24:240230:28 _____

3. Площадь прилегающей территории 2164 кв.м. _____

4. Наличие объектов (в том числе благоустройства), расположенных на прилегающей территории

Цветники, детская площадка, контейнерная площадка, гаражи _____

Схема границ прилегающей территории подготовлена:

Начальником технического отдела администрации городского поселения «Шилкинское» _____

(должность уполномоченного лица, наименование органа или организации)

М.П. 25.11.2021
(дата выдачи)

Шуралева
(подпись)

/ Т.А. Шуралева /
(расшифровка подписи)

Инженер администрации городского поселения «Шилкинское» _____

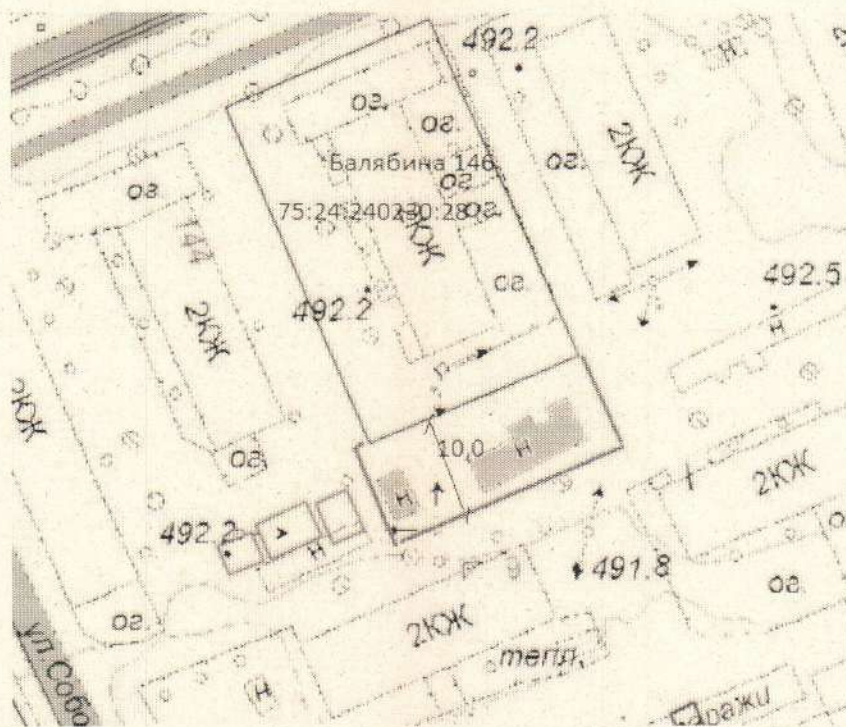
(должность уполномоченного лица, наименование органа или организации)

25.11.2021.
(дата выдачи)

Томских
(подпись)

/ И.Ю. Томских /
(расшифровка подписи)

Графическая часть
М 1:1000



| | |
|-----------------|---|
| | Граница земельного участка |
| | Граница прилегающей территории |
| .1 | Поворотная точка границ прилегающей территории |
| | Многоквартирный жилой дом |
| 75:24:240230:28 | Кадастровый номер земельного участка(объекта недвижимости),по отношению к которому устанавливается прилегающая территория |

Схема границ прилегающей территории к земельному участку, расположенному по адресу:
г. Шилка, ул. Балябина, д. 146

Схема №59

Схема границ прилегающей территории к земельному участку, _____

расположенному по адресу: г. Шилка, ул. Балябина, д. 144 _____

1. Местоположение прилегающей территории (адресные ориентиры):

г. Шилка, ул. Балябина, д. 144 _____

2. Кадастровый номер объекта (при наличии), по отношению к которому устанавливается прилегающая территория отсутствует _____

3. Площадь прилегающей территории отсутствует кв.м. _____

4. Наличие объектов (в том числе благоустройства), расположенных на прилегающей территории

Цветники, детская площадка, контейнерная площадка _____

Схема границ прилегающей территории подготовлена:

Начальником технического отдела администрации городского поселения «Шилкинское» _____

(должность уполномоченного лица, наименование органа или организации)

М.П. 25.11.2022
(дата выдачи)


(подпись)

/ Т.А. Шуралева /
(расшифровка подписи)

Инженер администрации городского поселения «Шилкинское» _____

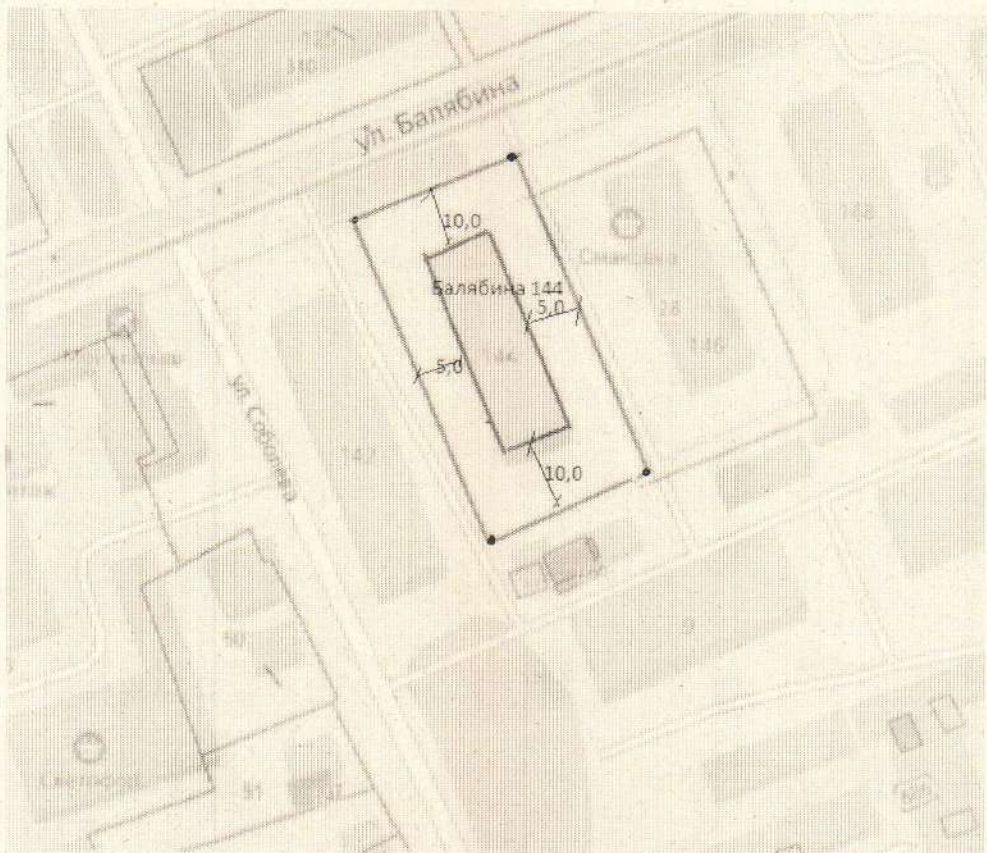
(должность уполномоченного лица, наименование органа или организации)

25.11.2022
(дата выдачи)


(подпись)

/ И.Ю. Томских /
(расшифровка подписи)

Графическая часть
М 1:1000




| | |
|--|---|
| отсутствует | Граница земельного участка |
| — | Граница прилегающей территории |
| .1 | Поворотная точка границ прилегающей территории |
|  | Многоквартирный жилой дом |
| отсутствует | Кадастровый номер земельного участка (объекта недвижимости), по отношению к которому устанавливается прилегающая территория |

Схема границ прилегающей территории к земельному участку, расположенному по адресу:
г. Шилка, ул. Балябина, д. 144

Схема №58

Схема границ прилегающей территории к земельному участку, _____

расположенному по адресу: г. Шилка, ул. Балябина, д. 142 _____

1. Местоположение прилегающей территории (адресные ориентиры):

г. Шилка, ул. Балябина, д. 142 _____

2. Кадастровый номер объекта (при наличии), по отношению к которому устанавливается прилегающая территория отсутствует _____

3. Площадь прилегающей территории отсутствует кв.м. _____

4. Наличие объектов (в том числе благоустройства), расположенных на прилегающей территории

Цветники, детская площадка, контейнерная площадка _____

Схема границ прилегающей территории подготовлена:

Начальником технического отдела администрации городского поселения «Шилкинское» _____

(должность уполномоченного лица, наименование органа или организации)

М.П. 25.11.2022 _____

(дата выдачи)



(подпись)

/ Т.А. Шуралева / _____


(расшифровка подписи)

Инженер администрации городского поселения «Шилкинское» _____

(должность уполномоченного лица, наименование органа или организации)

25.11.2022 _____

(дата выдачи)

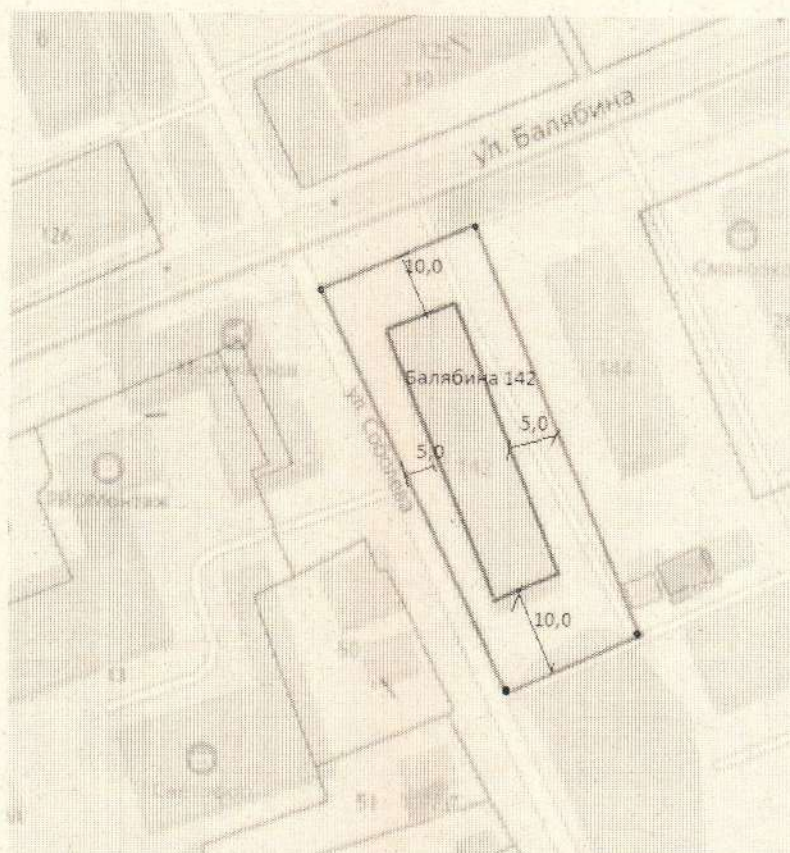


(подпись)

/ И.Ю. Томских / _____

(расшифровка подписи)

Графическая часть
М 1:1000




| | |
|--|---|
| отсутствует | Граница земельного участка |
| ----- | Граница прилегающей территории |
| .1 | Поворотная точка границ прилегающей территории |
|  | Многоквартирный жилой дом |
| отсутствует | Кадастровый номер земельного участка (объекта недвижимости), по отношению к которому устанавливается прилегающая территория |

Схема границ прилегающей территории к земельному участку, расположенному по адресу:
г. Шилка, ул. Балябина, д. 142

Схема №60

Схема границ прилегающей территории к земельному участку, _____

расположенному по адресу: г. Шилка, ул. Балябина, д. 148 _____

1. Местоположение прилегающей территории (адресные ориентиры):

г. Шилка, ул. Балябина, д. 148 _____

2. Кадастровый номер объекта (при наличии), по отношению к которому устанавливается прилегающая территория отсутствует _____

3. Площадь прилегающей территории отсутствует кв.м. _____

4. Наличие объектов (в том числе благоустройства), расположенных на прилегающей территории

Цветники, детская площадка, контейнерная площадка _____

Схема границ прилегающей территории подготовлена:

Начальником технического отдела администрации городского поселения «Шилкинское» _____

(должность уполномоченного лица, наименование органа или организации)

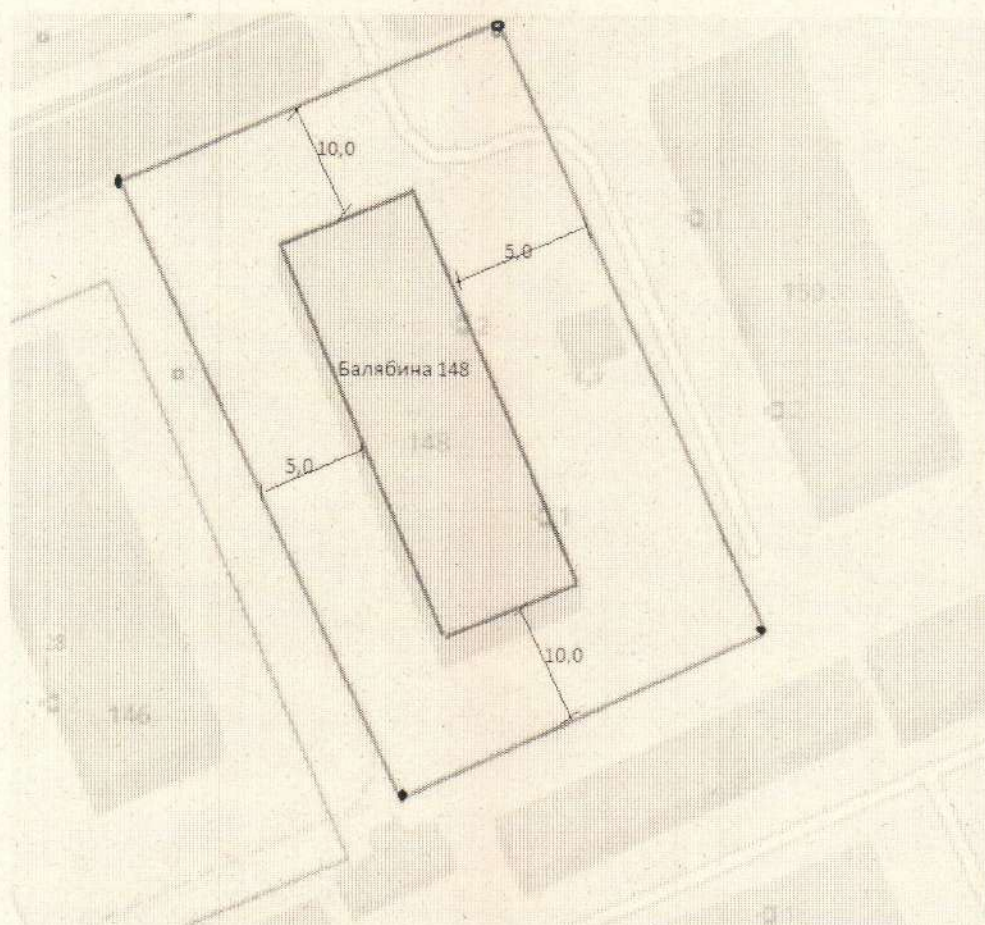
М.П. 25.11.2022 _____ / Т.А. Шуралева /
(дата выдачи) (подпись) (расшифровка подписи)

Инженер администрации городского поселения «Шилкинское» _____

(должность уполномоченного лица, наименование органа или организации)

25.11.2022 _____ / И.Ю. Томских /
(дата выдачи) (подпись) (расшифровка подписи)

Графическая часть
М 1:1000




| | |
|--|---|
| отсутствует | Граница земельного участка |
| ----- | Граница прилегающей территории |
| .1 | Поворотная точка границ прилегающей территории |
|  | Многоквартирный жилой дом |
| отсутствует | Кадастровый номер земельного участка (объекта недвижимости), по отношению к которому устанавливается прилегающая территория |

Схема границ прилегающей территории к земельному участку, расположенному по адресу:
г. Шилка, ул. Балябина, д. 148

Схема №61

Схема границ прилегающей территории к земельному участку,

расположенному по адресу: г. Шилка, ул. Балябина, д. 150

1. Местоположение прилегающей территории (адресные ориентиры):

г. Шилка, ул. Балябина, д. 150

2. Кадастровый номер объекта (при наличии), по отношению к которому устанавливается прилегающая территория отсутствует

3. Площадь прилегающей территории отсутствует кв.м.

4. Наличие объектов (в том числе благоустройства), расположенных на прилегающей территории

Цветники, детская площадка, контейнерная площадка

Схема границ прилегающей территории подготовлена:

Начальником технического отдела администрации городского поселения «Шилкинское»

(должность уполномоченного лица, наименование органа или организации)

М.П. 25.11.2022

(дата выдачи)



(подпись)

/ Т.А. Шуралева /

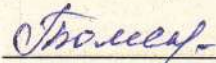
(расшифровка подписи)

Инженер администрации городского поселения «Шилкинское»

(должность уполномоченного лица, наименование органа или организации)

25.11.2022

(дата выдачи)

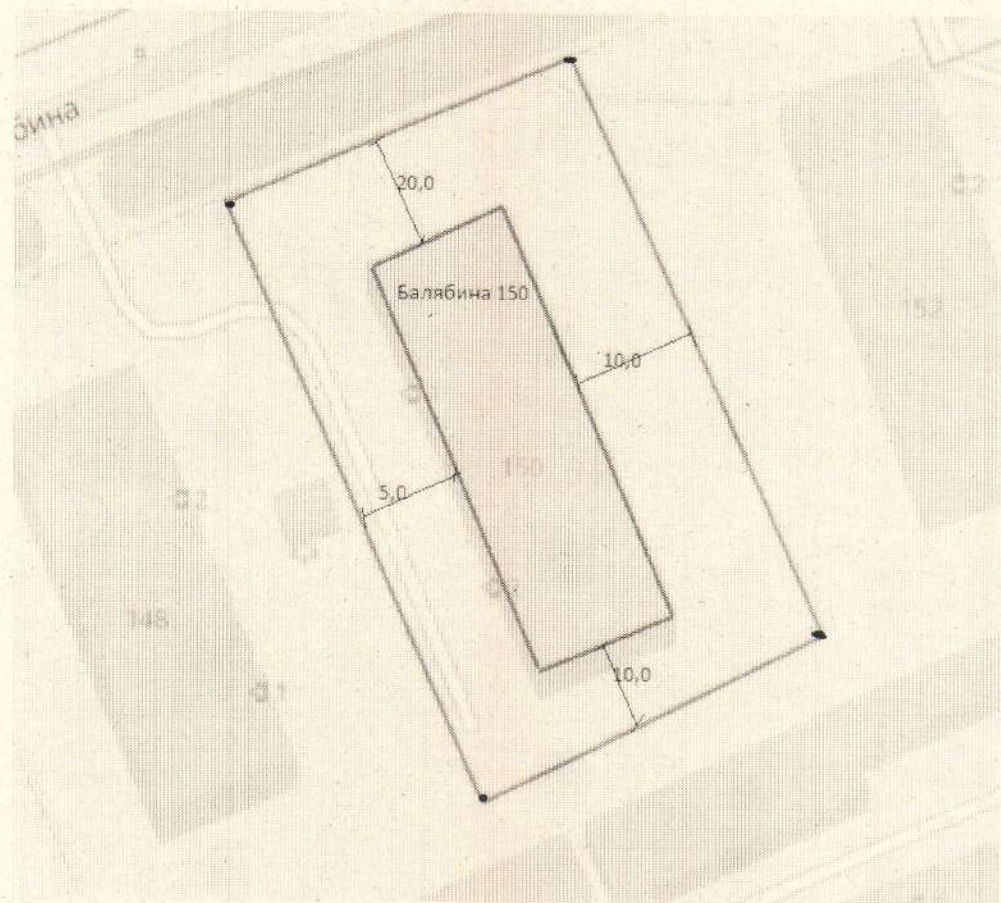


(подпись)

/ И.Ю. Томских /

(расшифровка подписи)

Графическая часть
М 1:1000




| | |
|--|---|
| отсутствует | Граница земельного участка |
| ----- | Граница прилегающей территории |
| .1 | Поворотная точка границ прилегающей территории |
|  | Многоквартирный жилой дом |
| отсутствует | Кадастровый номер земельного участка (объекта недвижимости), по отношению к которому устанавливается прилегающая территория |

Схема границ прилегающей территории к земельному участку, расположенному по адресу:
г. Шилка, ул. Балябина, д. 150

Схема №63

Схема границ прилегающей территории к земельному участку, _____

расположенному по адресу: г. Шилка, ул. Соболева, д. 9 _____

1. Местоположение прилегающей территории (адресные ориентиры):

г. Шилка, ул. Соболева, д. 9 _____

2. Кадастровый номер объекта (при наличии), по отношению к которому устанавливается прилегающая территория отсутствует _____

3. Площадь прилегающей территории отсутствует кв.м. _____

4. Наличие объектов (в том числе благоустройства), расположенных на прилегающей территории

Цветники, детская площадка, контейнерная площадка, гаражи _____

Схема границ прилегающей территории подготовлена:

Начальником технического отдела администрации городского поселения «Шилкинское» _____

(должность уполномоченного лица, наименование органа или организации)

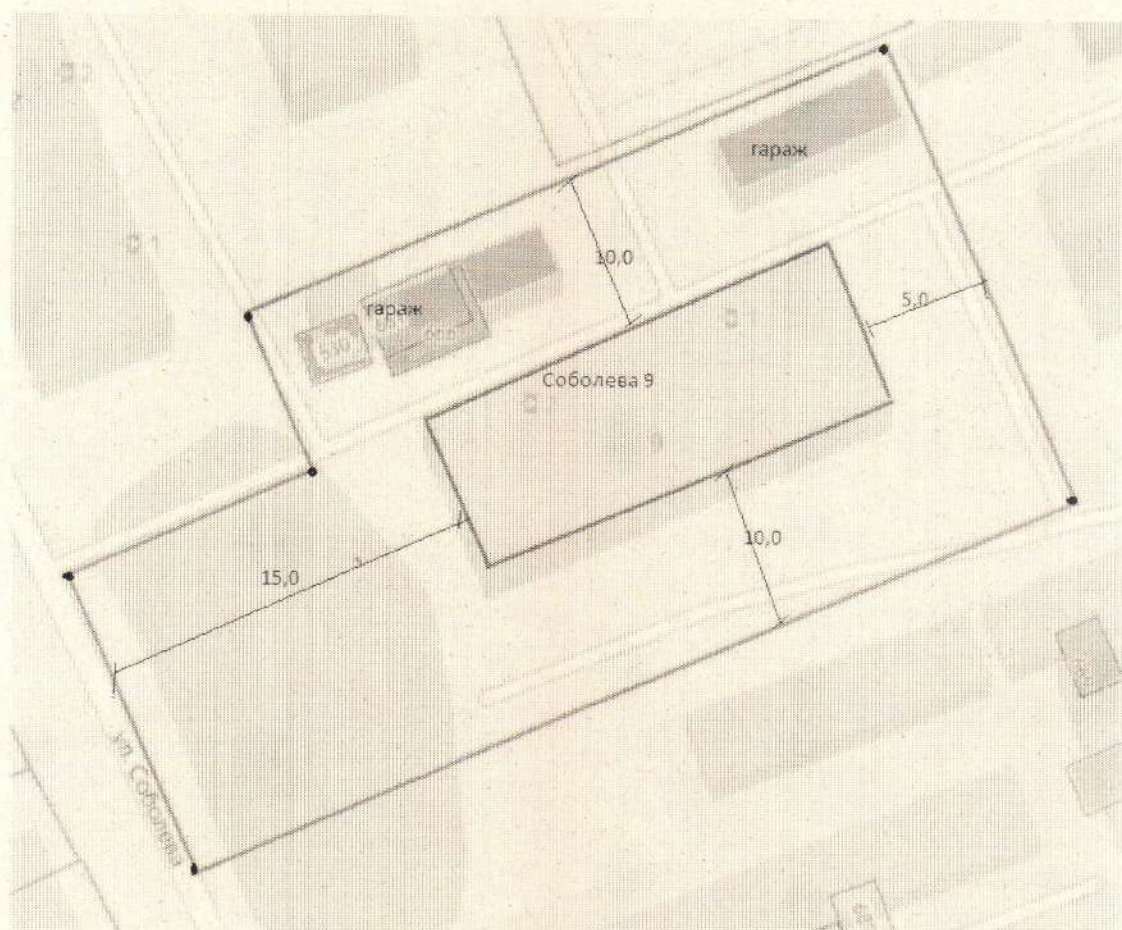
М.П. 15.11.2022 _____ / Т.А. Шуралева /
(дата выдачи) (подпись) (расшифровка подписи)

Инженер администрации городского поселения «Шилкинское» _____

(должность уполномоченного лица, наименование органа или организации)

15.11.2022 _____ / И.Ю. Томских /
(дата выдачи) (подпись) (расшифровка подписи)

Графическая часть
М 1:1000



| | |
|-------------|---|
| отсутствует | Граница земельного участка |
| ----- | Граница прилегающей территории |
| .1 | Поворотная точка границ прилегающей территории |
| ===== | Многоквартирный жилой дом |
| отсутствует | Кадастровый номер земельного участка (объекта недвижимости), по отношению к которому устанавливается прилегающая территория |
| | Гаражи прилегающие к многоквартирному дому |

Схема границ прилегающей территории к земельному участку, расположенному по адресу:
г. Шилка, ул. Соболева, д. 9

Схема №64

Схема границ прилегающей территории к земельному участку, _____

расположенному по адресу: г. Шилка, ул. Соболева, д. 11 _____

1. Местоположение прилегающей территории (адресные ориентиры):

г. Шилка, ул. Соболева, д. 11 _____

2. Кадастровый номер объекта (при наличии), по отношению к которому устанавливается прилегающая территория отсутствует _____

3. Площадь прилегающей территории отсутствует кв.м. _____

4. Наличие объектов (в том числе благоустройства), расположенных на прилегающей территории

Цветники, детская площадка, контейнерная площадка, кладовая _____

Схема границ прилегающей территории подготовлена:

Начальником технического отдела администрации городского поселения «Шилкинское» _____

(должность уполномоченного лица, наименование органа или организации)

М.П. 25.11.2022
(дата выдачи)

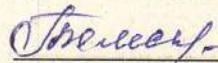

(подпись)

/ Т.А. Шуралева /
(расшифровка подписи)

Инженер администрации городского поселения «Шилкинское»

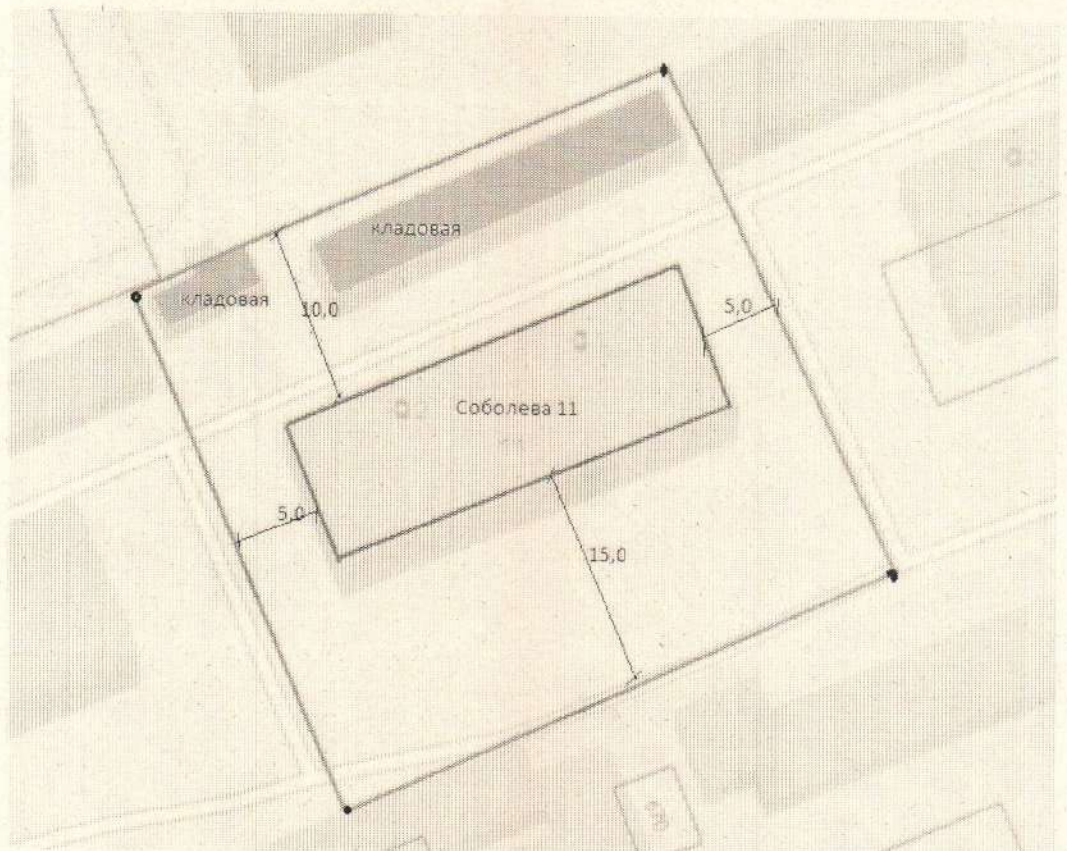
(должность уполномоченного лица, наименование органа или организации)

25.11.2022
(дата выдачи)


(подпись)

/ И.Ю. Томских /
(расшифровка подписи)

Графическая часть
М 1:1000



| | |
|-------------|---|
| отсутствует | Граница земельного участка |
| ----- | Граница прилегающей территории |
| .1 | Поворотная точка границ прилегающей территории |
| | Многоквартирный жилой дом |
| отсутствует | Кадастровый номер земельного участка(объекта недвижимости),по отношению к которому устанавливается прилегающая территория |
| | Кладовые прилегающие к многоквартирному дому |

Схема границ прилегающей территории к земельному участку, расположенному по адресу:
г. Шилка, ул. Соболева, д. 11

Схема №65

Схема границ прилегающей территории к земельному участку, _____

расположенному по адресу: г. Шилка, ул. Соболева, д. 13 _____

1. Местоположение прилегающей территории (адресные ориентиры):

г. Шилка, ул. Соболева, д. 13 _____

2. Кадастровый номер объекта (при наличии), по отношению к которому устанавливается прилегающая территория 75:246240230:44 _____

3. Площадь прилегающей территории 610 кв.м. _____

4. Наличие объектов (в том числе благоустройства), расположенных на прилегающей территории
Цветники, детская площадка, контейнерная площадка, кладовая, гаражи _____

Схема границ прилегающей территории подготовлена:

Начальником технического отдела администрации городского поселения «Шилкинское» _____

(должность уполномоченного лица, наименование органа или организации)

М.П. 15.11.2022 _____

(дата выдачи)

Шуралева _____

(подпись)

/ Т.А. Шуралева / _____

(расшифровка подписи)

Инженер администрации городского поселения «Шилкинское» _____

(должность уполномоченного лица, наименование органа или организации)

15.11.2022 _____

(дата выдачи)

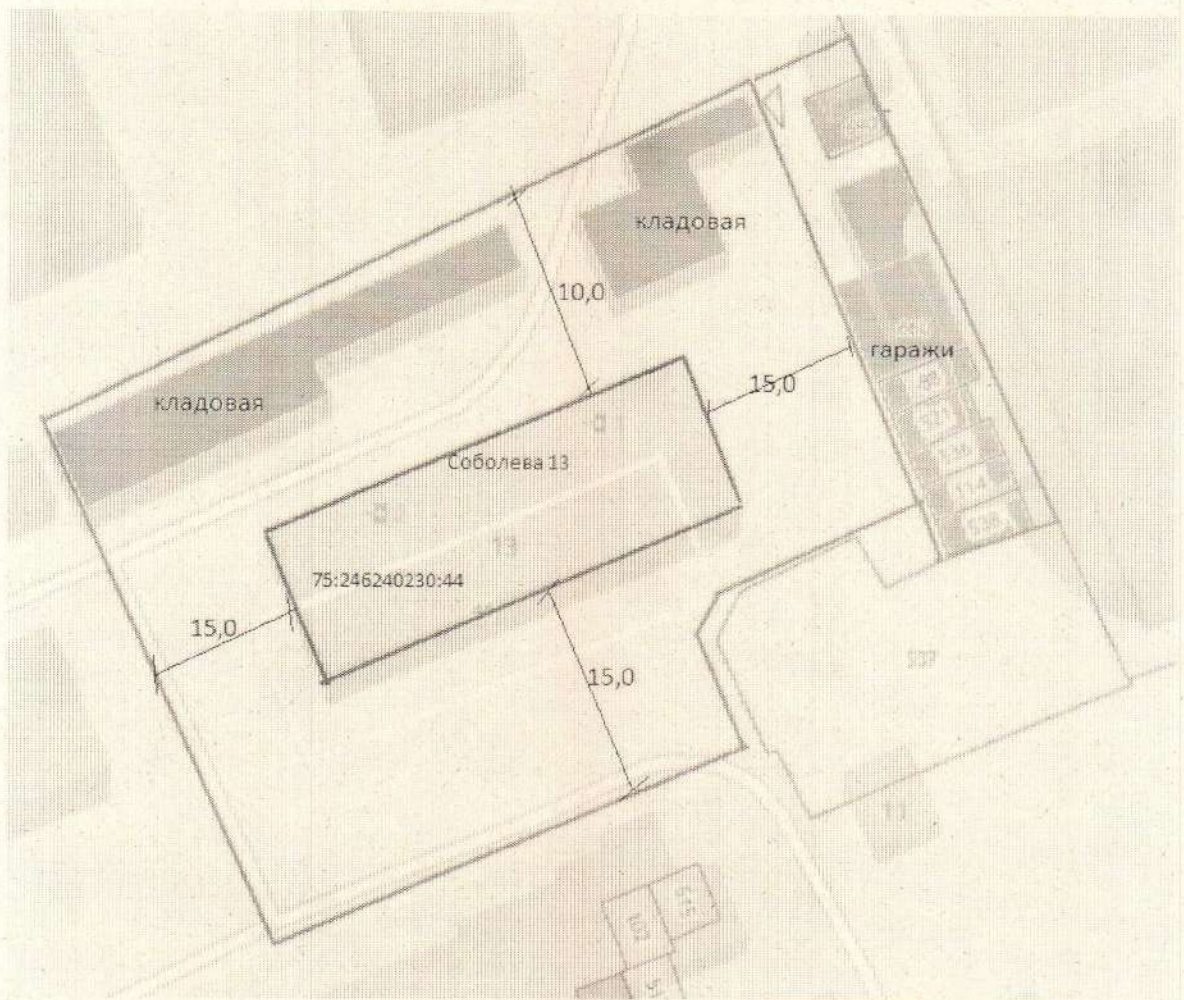
Томских _____

(подпись)

/ И.Ю. Томских / _____

(расшифровка подписи)

Графическая часть
М 1:1000



| | |
|-----------------|---|
| ----- | Граница земельного участка |
| ----- | Граница прилегающей территории |
| .1 | Поворотная точка границ прилегающей территории |
| ===== | Многоквартирный жилой дом |
| 75:24:240230:44 | Кадастровый номер земельного участка(объекта недвижимости),по отношению к которому устанавливается прилегающая территория |
| ===== | Кладовые, гаражи прилегающие к многоквартирному дому |

Схема границ прилегающей территории к земельному участку, расположенному по адресу:
г. Шилка, ул. Соболева, д. 13

Схема №48

Схема границ прилегающей территории к земельному участку,

расположенному по адресу: г. Шилка, ул. Балябина, д. 137

1. Местоположение прилегающей территории (адресные ориентиры):

г. Шилка, ул. Балябина, д. 137

2. Кадастровый номер объекта (при наличии), по отношению к которому устанавливается прилегающая территория 75:24:240212:175

3. Площадь прилегающей территории 1115 кв.м.

4. Наличие объектов (в том числе благоустройства), расположенных на прилегающей территории
Цветники, детская площадка, контейнерная площадка, гаражи

Схема границ прилегающей территории подготовлена:

Начальником технического отдела администрации городского поселения «Шилкинское»

_____ (должность уполномоченного лица, наименование органа или организации)

М.П. 25.11.2022
(дата выдачи)

Шуралева
(подпись)

/ Т.А. Шуралева /
(расшифровка подписи)

Инженер администрации городского поселения «Шилкинское»

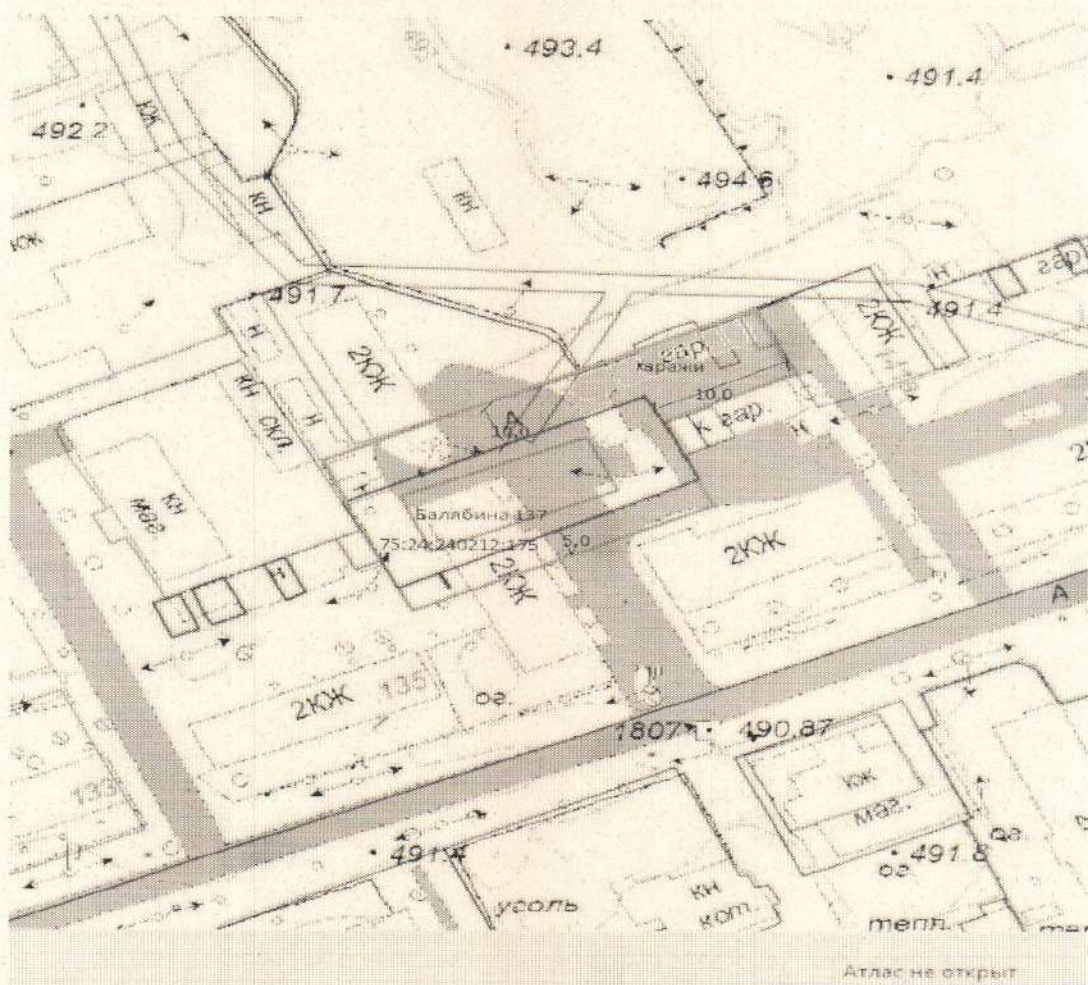
_____ (должность уполномоченного лица, наименование органа или организации)

25.11.2022
(дата выдачи)

Томских
(подпись)

/ И.Ю. Томских /
(расшифровка подписи)

Графическая часть
М 1:1000



| | |
|------------------|--|
| | Граница земельного участка |
| | Граница прилегающей территории |
| .1 | Поворотная точка границ прилегающей территории |
| | Многоквартирный жилой дом |
| 75:24:240212:175 | Кадастровый номер земельного участка(объекта недвижимости), по отношению к которому устанавливается прилегающая территория |
| | Гаражи прилегающие к многоквартирному жилому дому |

Схема границ прилегающей территории к земельному участку, расположенному по адресу:
г. Шилка, ул. Балябина, д. 137

Схема №49

Схема границ прилегающей территории к земельному участку,

расположенному по адресу: г. Шилка, ул. Балябина, д. 137 А

1. Местоположение прилегающей территории (адресные ориентиры):

г. Шилка, ул. Балябина, д. 137 А

2. Кадастровый номер объекта (при наличии), по отношению к которому устанавливается прилегающая территория 75:24:240212:4

3. Площадь прилегающей территории 1043 кв.м.

4. Наличие объектов (в том числе благоустройства), расположенных на прилегающей территории

Цветники, детская площадка, контейнерная площадка, гаражи

Схема границ прилегающей территории подготовлена:

Начальником технического отдела администрации городского поселения «Шилкинское»

(должность уполномоченного лица, наименование органа или организации)

М.П. 25.11.2022
(дата выдачи)

Шуралева
(подпись)

/ Т.А. Шуралева /
(расшифровка подписи)

Инженер администрации городского поселения «Шилкинское»

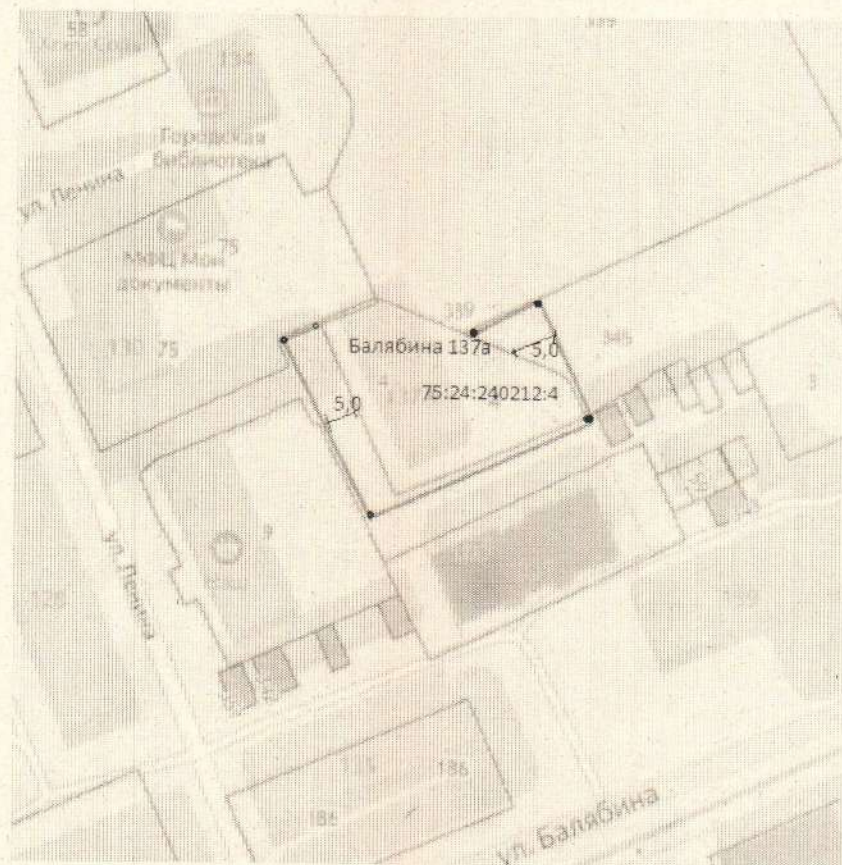
(должность уполномоченного лица, наименование органа или организации)

25.11.2022
(дата выдачи)

Томских
(подпись)

/ И.Ю. Томских /
(расшифровка подписи)

Графическая часть
М 1:1000



| | |
|----------------|--|
| ----- | Граница земельного участка |
| ----- | Граница прилегающей территории |
| .1 | Поворотная точка границ прилегающей территории |
| | Многоквартирный жилой дом |
| 75:24:240212:4 | Кадастровый номер земельного участка(объекта недвижимости), по отношению к которому устанавливается прилегающая территория |
| | Гаражи прилегающие к многоквартирному жилому дому |

Схема границ прилегающей территории к земельному участку, расположенному по адресу:
г. Шилка, ул. Баябина, д. 137 А

Схема №47

Схема границ прилегающей территории к земельному участку,

расположенному по адресу: г. Шилка, ул. Балябина, д. 135

1. Местоположение прилегающей территории (адресные ориентиры):

г. Шилка, ул. Балябина, д. 135

2. Кадастровый номер объекта (при наличии), по отношению к которому устанавливается прилегающая территория 75:24:240212:186

3. Площадь прилегающей территории 1109 кв.м.

4. Наличие объектов (в том числе благоустройства), расположенных на прилегающей территории

Цветники, детская площадка, контейнерная площадка, гаражи

Схема границ прилегающей территории подготовлена:

Начальником технического отдела администрации городского поселения «Шилкинское»

(должность уполномоченного лица, наименование органа или организации)

М.П. 25.11.2022 / Шуралева / Т.А. Шуралева /
(дата выдачи) (подпись) (расшифровка подписи)

Инженер администрации городского поселения «Шилкинское»

(должность уполномоченного лица, наименование органа или организации)

25.11.2022 / Томских / И.Ю. Томских /
(дата выдачи) (подпись) (расшифровка подписи)

Схема №50

Схема границ прилегающей территории к земельному участку,

расположенному по адресу: г. Шилка, ул. Балябина, д. 141

1. Местоположение прилегающей территории (адресные ориентиры):

г. Шилка, ул. Балябина, д. 141

2. Кадастровый номер объекта (при наличии), по отношению к которому устанавливается прилегающая территория отсутствует

3. Площадь прилегающей территории отсутствует кв.м.

4. Наличие объектов (в том числе благоустройства), расположенных на прилегающей территории

Цветники, детская площадка, контейнерная площадка, гаражи

Схема границ прилегающей территории подготовлена:

Начальником технического отдела администрации городского поселения «Шилкинское»

(должность уполномоченного лица, наименование органа или организации)

М.П. 25.11.2022 / Шуралева / Т.А. Шуралева /
(дата выдачи) (подпись) (расшифровка подписи)

Инженер администрации городского поселения «Шилкинское»

(должность уполномоченного лица, наименование органа или организации)

25.11.2022 / Томских / И.Ю. Томских /
(дата выдачи) (подпись) (расшифровка подписи)

Графическая часть
М 1:1000



| | |
|-------------|---|
| | Граница земельного участка |
| отсутствует | Граница прилегающей территории |
| .1 | Поворотная точка границ прилегающей территории |
| | Многоквартирный жилой дом |
| отсутствует | Кадастровый номер земельного участка(объекта недвижимости),по отношению к которому устанавливается прилегающая территория |
| | Гаражи прилегающие к многоквартирному жилому дому |

Схема границ прилегающей территории к земельному участку, расположенному по адресу:
г. Шилка, ул. Балябина, д. 141

Схема №52

Схема границ прилегающей территории к земельному участку, _____

расположенному по адресу: г. Шилка, ул. Балябина, д. 154 А _____

1. Местоположение прилегающей территории (адресные ориентиры):

г. Шилка, ул. Балябина, д. 154 А _____

2. Кадастровый номер объекта (при наличии), по отношению к которому устанавливается прилегающая территория 75:24:240230:45 _____

3. Площадь прилегающей территории 868 кв.м. _____

4. Наличие объектов (в том числе благоустройства), расположенных на прилегающей территории

Цветники, детская площадка, контейнерная площадка, гаражи _____

Схема границ прилегающей территории подготовлена:

Начальником технического отдела администрации городского поселения «Шилкинское» _____

(должность уполномоченного лица, наименование органа или организации)

М.П. 25.11.2022
(дата выдачи)

Шуралева
(подпись)

/ Т.А. Шуралева /
(расшифровка подписи)

Инженер администрации городского поселения «Шилкинское» _____

(должность уполномоченного лица, наименование органа или организации)

25.11.2022
(дата выдачи)

Томских
(подпись)

/ И.Ю. Томских /
(расшифровка подписи)

Схема №53

Схема границ прилегающей территории к земельному участку, _____
расположенному по адресу: г. Шилка, ул. Балябина, д. 164 _____

1. Местоположение прилегающей территории (адресные ориентиры):

г. Шилка, ул. Балябина, д. 164 _____

2. Кадастровый номер объекта (при наличии), по отношению к которому устанавливается прилегающая территория отсутствует _____

3. Площадь прилегающей территории отсутствует кв.м. _____

4. Наличие объектов (в том числе благоустройства), расположенных на прилегающей территории

Цветники, детская площадка, контейнерная площадка. _____

Схема границ прилегающей территории подготовлена:

Начальником технического отдела администрации городского поселения «Шилкинское» _____

(должность уполномоченного лица, наименование органа или организации)

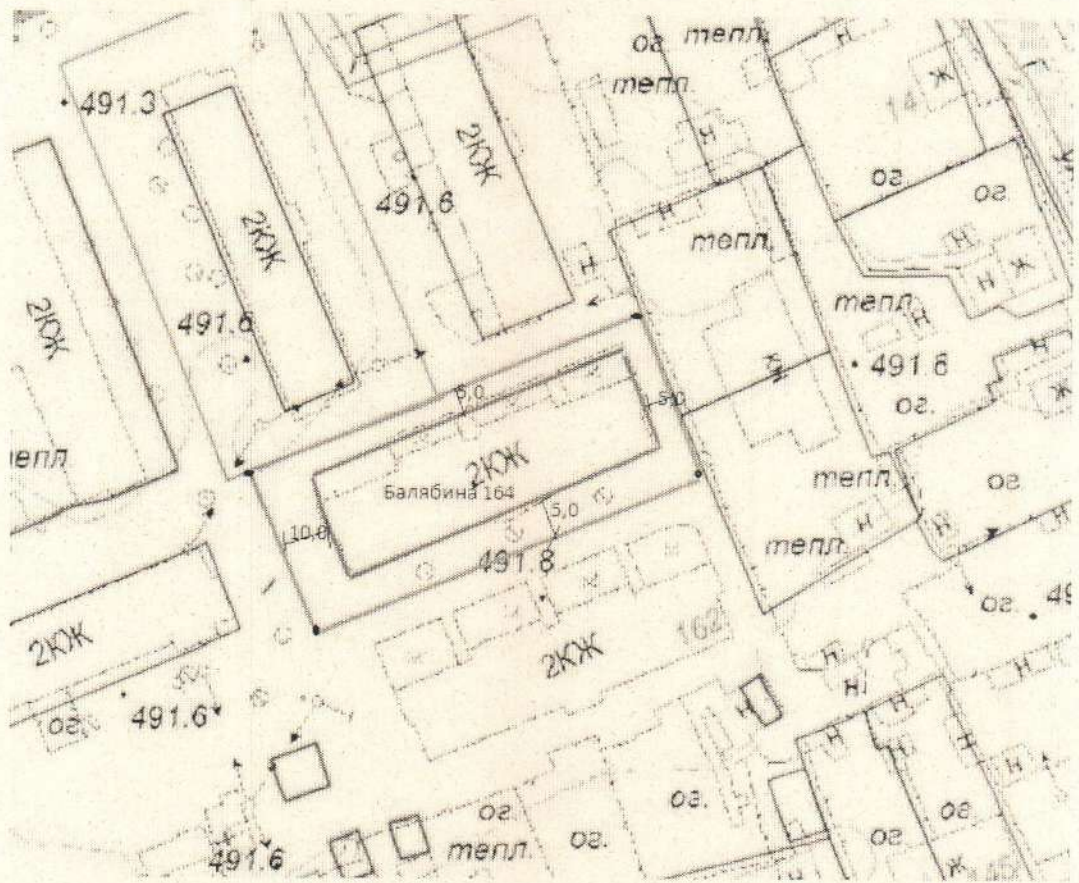
М.П. 25.11.2022 _____ / Т.А. Шуралева /
(дата выдачи) (подпись) (расшифровка подписи)

Инженер администрации городского поселения «Шилкинское» _____

(должность уполномоченного лица, наименование органа или организации)

25.11.2022 _____ / И.Ю. Томских /
(дата выдачи) (подпись) (расшифровка подписи)

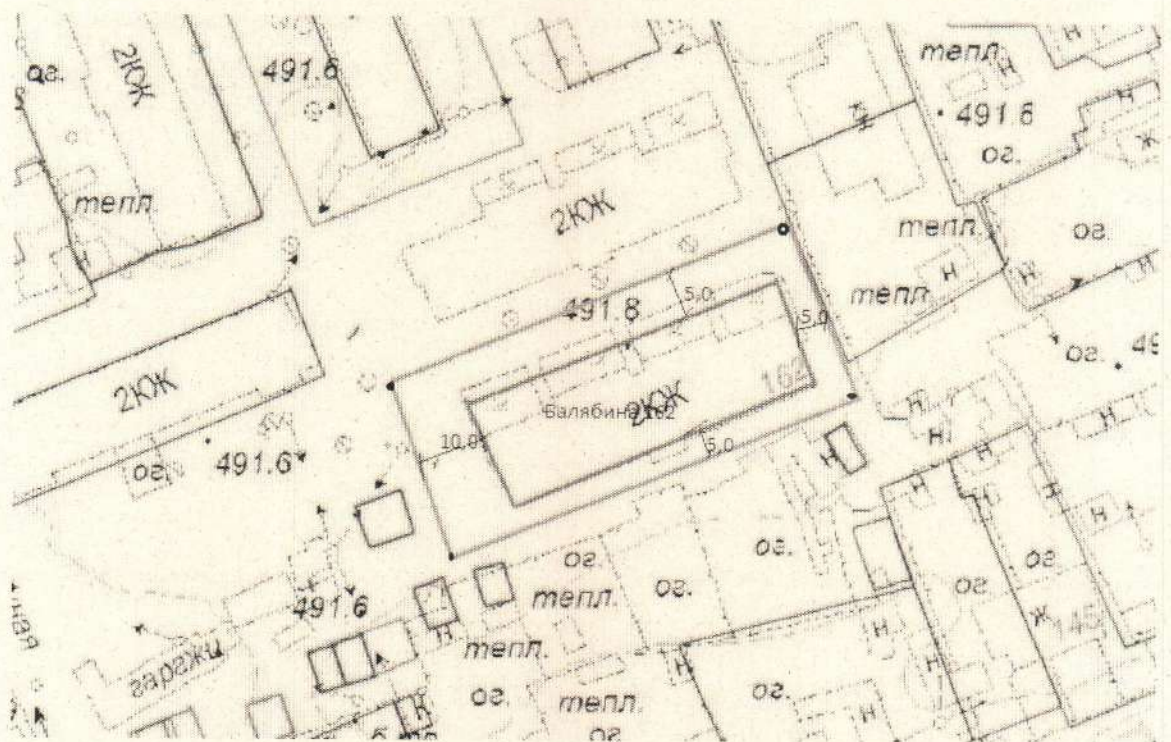
Графическая часть
М 1:1000



| | |
|-------------|---|
| ----- | Граница прилегающей территории |
| отсутствует | Граница земельного участка |
| .1 | Поворотная точка границ прилегающей территории |
| ===== | Многоквартирный жилой дом |
| отсутствует | Кадастровый номер земельного участка(объекта недвижимости),по отношению к которому устанавливается прилегающая территория |

Схема границ прилегающей территории к земельному участку, расположенному по адресу: г. Шилка, ул. Балябина, д. 164

Графическая часть
М 1:1000



| | |
|-------------|--|
| ----- | Граница прилегающей территории |
| отсутствует | Граница земельного участка |
| .1 | Поворотная точка границ прилегающей территории |
| | Многоквартирный жилой дом |
| отсутствует | Кадастровый номер земельного участка(объекта недвижимости), по отношению к которому устанавливается прилегающая территория |

Схема границ прилегающей территории к земельному участку, расположенному по адресу: г. Шилка, ул. Балябина, д. 162

Схема №55

Схема границ прилегающей территории к земельному участку,

расположенному по адресу: г. Шилка, ул. Балябина, д. 160

1. Местоположение прилегающей территории (адресные ориентиры):

г. Шилка, ул. Балябина, д. 160

2. Кадастровый номер объекта (при наличии), по отношению к которому устанавливается прилегающая территория

75:24:240230:48

3. Площадь прилегающей территории 865 кв.м.

4. Наличие объектов (в том числе благоустройства), расположенных на прилегающей территории

Цветники, детская площадка, контейнерная площадка.

Схема границ прилегающей территории подготовлена:

Начальником технического отдела администрации городского поселения «Шилкинское»

_____ (должность уполномоченного лица, наименование органа или организации)

М.П. 25.11.2022
(дата выдачи)

Шуралева
(подпись)

/ Т.А. Шуралева /
(расшифровка подписи)

Инженер администрации городского поселения «Шилкинское»

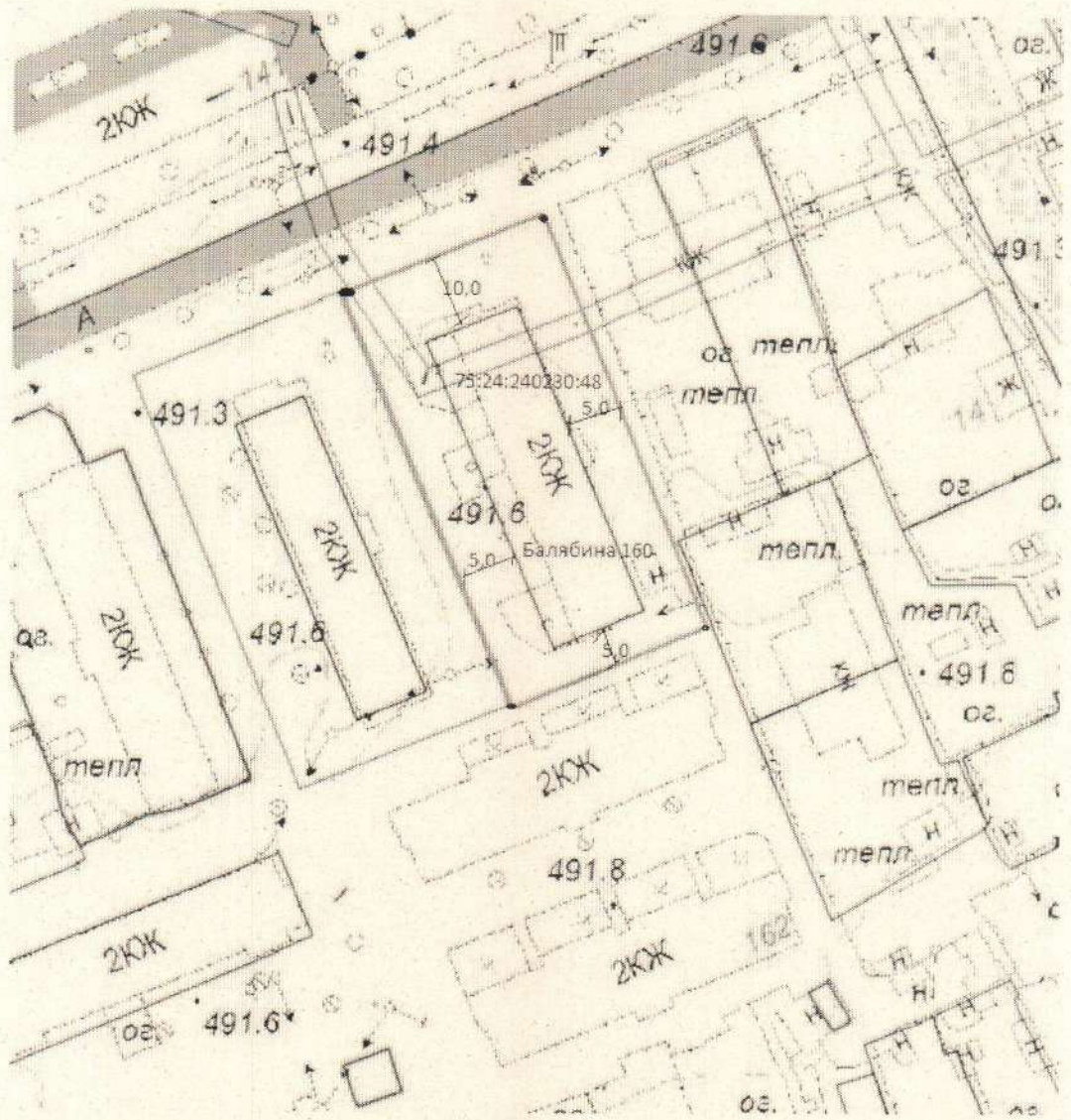
_____ (должность уполномоченного лица, наименование органа или организации)

25.11.2022
(дата выдачи)

Томских
(подпись)

/ И.Ю. Томских /
(расшифровка подписи)

Графическая часть
М 1:1000



| | |
|-----------------|--|
| | Граница прилегающей территории |
| | Граница земельного участка |
| .1 | Поворотная точка границ прилегающей территории |
| | Многоквартирный жилой дом |
| 75:24:240230:48 | Кадастровый номер земельного участка(объекта недвижимости), по отношению к которому устанавливается прилегающая территория |

Схема границ прилегающей территории к земельному участку, расположенному по адресу: г. Шилка, ул. Балябина, д. 160

Схема №56

Схема границ прилегающей территории к земельному участку, _____

расположенному по адресу: г. Шилка, ул. Балябина, д. 158 _____

1. Местоположение прилегающей территории (адресные ориентиры):

г. Шилка, ул. Балябина, д. 158 _____

2. Кадастровый номер объекта (при наличии), по отношению к которому устанавливается прилегающая территория

75:24:240230:47 _____

3. Площадь прилегающей территории 643 кв.м. _____

4. Наличие объектов (в том числе благоустройства), расположенных на прилегающей территории

Цветники, детская площадка, контейнерная площадка. _____

Схема границ прилегающей территории подготовлена:

Начальником технического отдела администрации городского поселения «Шилкинское» _____

(должность уполномоченного лица, наименование органа или организации)

М.П. 25.11.2022
(дата выдачи)

[подпись]
(подпись)

/ Т.А. Шуралева /
(расшифровка подписи)

Инженер администрации городского поселения «Шилкинское» _____

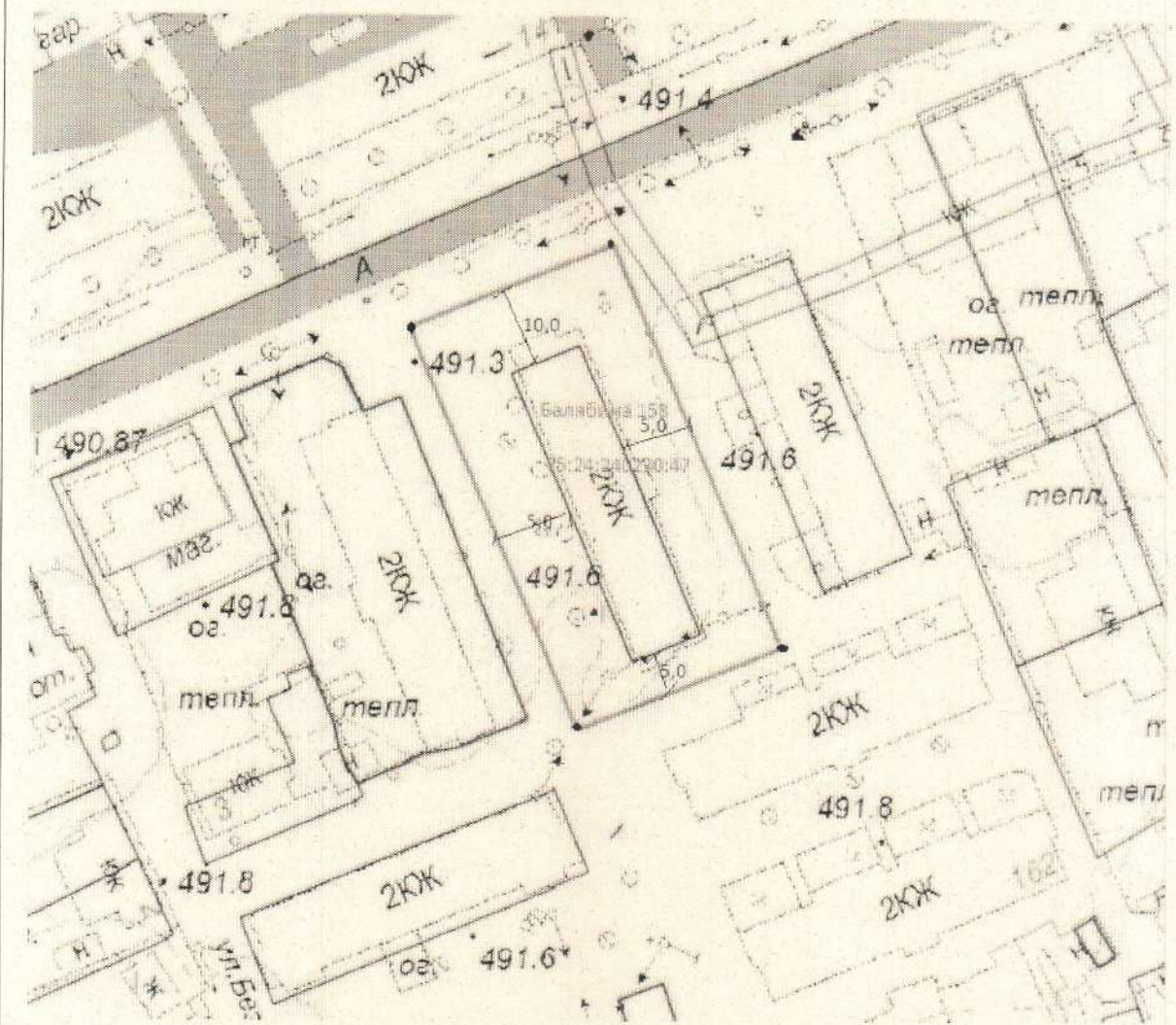
(должность уполномоченного лица, наименование органа или организации)

[подпись]
(дата выдачи)

25.11.2022
(подпись)

/ И.Ю. Томских /
(расшифровка подписи)

Графическая часть
М 1:1000



| | |
|-----------------|--|
| ----- | Граница прилегающей территории |
| ----- | Граница земельного участка |
| .1 | Поворотная точка границ прилегающей территории |
| ██████████ | Многоквартирный жилой дом |
| 75:24:240230:47 | Кадастровый номер земельного участка(объекта недвижимости), по отношению к которому устанавливается прилегающая территория |

Схема границ прилегающей территории к земельному участку, расположенному по адресу: г. Шилка, ул. Балябина, д. 158

Схема №57

Схема границ прилегающей территории к земельному участку, _____

расположенному по адресу: г. Шилка, ул. Балябина, д. 156 _____

1. Местоположение прилегающей территории (адресные ориентиры):

г. Шилка, ул. Балябина, д. 156 _____

2. Кадастровый номер объекта (при наличии), по отношению к которому устанавливается прилегающая территория

75:24:240230:663 _____

3. Площадь прилегающей территории 1945 кв.м. _____

4. Наличие объектов (в том числе благоустройства), расположенных на прилегающей территории

Цветники, детская площадка, контейнерная площадка. _____

Схема границ прилегающей территории подготовлена:

Начальником технического отдела администрации городского
поселения «Шилкинское» _____

(должность уполномоченного лица, наименование органа или организации)

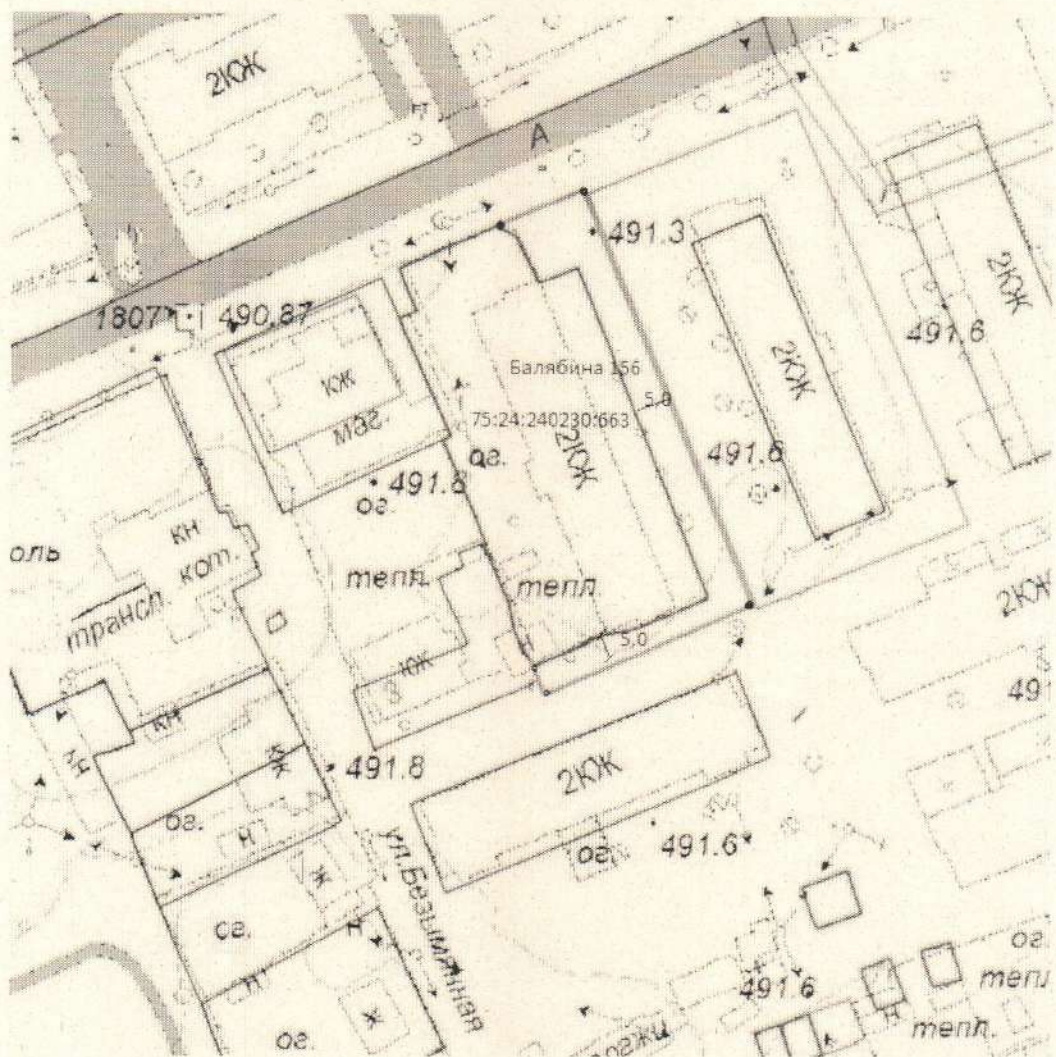
М.П. 25.11.2022 _____ / Т.А. Шуралева /
(дата выдачи) (подпись) (расшифровка подписи)

Инженер администрации городского поселения «Шилкинское» _____

(должность уполномоченного лица, наименование органа или организации)

25.11.2022 _____ / И.Ю. Томских /
(дата выдачи) (подпись) (расшифровка подписи)

Графическая часть
М 1:1000



| | |
|------------------|--|
| | Граница прилегающей территории |
| | Граница земельного участка |
| .1 | Поворотная точка границ прилегающей территории |
| | Многоквартирный жилой дом |
| 75:24:240230:663 | Кадастровый номер земельного участка(объекта недвижимости), по отношению к которому устанавливается прилегающая территория |

Схема границ прилегающей территории к земельному участку, расположенному по адресу: г. Шилка, ул. Балябина, д. 156